

2021-22



Εκπαίδευση στη
Γνωσιακή-Συμπεριφοριστική
Θεραπεία

Η Εταιρεία Γνωσιακών Συμπεριφοριστικών Σπουδών (ΕΓΣΣ) λειτουργεί επίσημα ως Κέντρο δια βίου μάθησης επιπέδου 1 (ΕΟΠΠΕΠ: 1051.29.4.2013), σε πλήρη συμμόρφωση με τη νέα εθνική νομοθεσία για μη τυπική εκπαίδευση. Η ΕΓΣΣ συνεχίζει το εκπαιδευτικό έργο του Ινστιτούτου Έρευνας και Θεραπείας της Συμπεριφοράς (ΙΕΘΣ), το οποίο πλέον λειτουργεί αποκλειστικά ως ερευνητικός φορέας παροχής θεραπευτικών υπηρεσιών.

Η εκπαίδευση στη γνωσιακή-συμπεριφοριστική θεραπεία (ΓΣΘ) ενηλίκων αποτελείται από τέσσερις αυτοτελείς ενότητες που συνολικά προσφέρουν μια πλήρη θεωρητική και κλινική κατάρτιση σύμφωνα με τα κριτήρια της European Association for Behavioural and Cognitive Therapies (EABCT). Η εκπαίδευση στην ΓΣΘ παιδιών και εφήβων αποτελείται από δύο προαιρετικές ενότητες που καλύπτουν θεωρία και κλινική πρακτική. Κάθε ενότητα ολοκληρώνεται αυτόνομα, τόσο στο θεωρητικό και πρακτικό της μέρος, όσο και σε αυτό της αξιολόγησης. Με την επιτυχή παρακολούθηση κάθε ενότητας χορηγείται αντίστοιχη βεβαίωση σπουδών.

Οι σπουδές στην ψυχοθεραπεία στην Ελλάδα εντάσσονται στην άτυπη εκπαίδευση των ειδικών ψυχικής υγείας, ωστόσο η παρακολούθηση των ενοτήτων α', β', γ' και δ' πληροί τα εκπαιδευτικά κριτήρια και οδηγεί αυτόματα σε accreditation από την Ελληνική Εταιρεία Έρευνας της Συμπεριφοράς και την EABCT.





Υποτροφίες – Αριστεία – Βραβεία

Υποτροφία Γιάννης Μπουλουγούρης

Απευθύνεται σε ψυχολόγους φοιτητές προγραμμάτων μεταπτυχιακών σπουδών και σε ειδικευόμενους ψυχιάτρους και έχει τη μορφή έκπτωσης 30% στα δίδακτρα όλων των ενοτήτων. Υποψηφιότητες δηλώνονται κατά την εκδήλωση ενδιαφέροντος για συμμετοχή στο εκπαιδευτικό πρόγραμμα και λαμβάνονται υπόψη ακαδημαϊκά και κοινωνικά κριτήρια.

Αριστείο Κωνσταντίνος Ευθυμίου

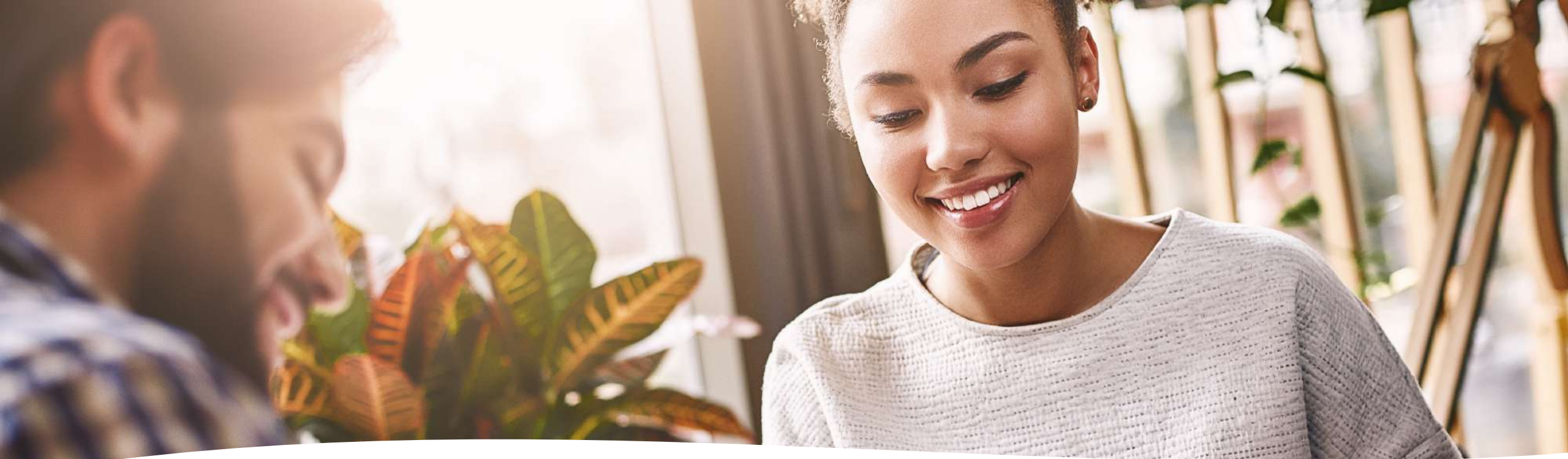
Απευθύνεται στους σπουδαστές της β' ενότητας και αφορά στην καλύτερη σπουδαστική επίδοση των δυο πρώτων ενοτήτων. Στα κριτήρια συμπεριλαμβάνονται: επιμέλεια, συνέπεια, επίδοση στις εργασίες και εξετάσεις. Η υποτροφία έχει τη μορφή έκπτωσης 50% στα δίδακτρα των επόμενων δύο ενοτήτων.

Βραβείο Γαλάτεια Δημάκου

Αφορά στην καλύτερη ερευνητική εργασία που διεξάγεται στα πλαίσια των δραστηριοτήτων της ΕΓΣΣ και παρουσιάζεται ως προφορική ανακοίνωση ή αναρτημένη εργασία σε ελληνικό ή διεθνές συνέδριο. Το βραβείο καλύπτει τα έξοδα παρακολούθησης ενός επόμενου συνεδρίου έως €500.

Βραβείο Γιαννίτα Μόλβερ

Αφορά στην καλύτερη ερευνητική εργασία που διεξάγεται στα πλαίσια των δραστηριοτήτων της ΕΓΣΣ και δημοσιεύεται σε ελληνικό ή διεθνές επιστημονικό περιοδικό. Το βραβείο καλύπτει τα έξοδα παρακολούθησης ενός συνεδρίου έως €500.



Το πρόγραμμα εκπαίδευσης που παρέχεται από την ΕΓΣΣ τυγχάνει συνεχούς αξιολόγησης και αλλαγών βάσει των νέων αναγκών που προκύπτουν, σε μια προσπάθεια να καλύψει με ολοένα και καλύτερο τρόπο την άρτια κατάρτιση των εκπαιδευομένων. Το πρόγραμμα προσφέρεται πλέον και **εξ' αποστάσεως**, μετά από πολυάριθμα αιτήματα από το εσωτερικό και εξωτερικό.

Νέοι ορίζοντες στο πρόγραμμα εκπαίδευσης από το 2020

Όλοι οι εκπαιδευόμενοι έχουν διαρκή υποστήριξη καθόλη την διάρκεια της εκπαίδευσης τους. Θεσπίστηκε ο ρόλος των **εποπτών ερευνητικής εργασίας**, οι οποίοι συνεργάζονται με τους εκπαιδευόμενους από την πρώτη μέρα, παρακολουθώντας την πρόοδο τους και ενισχύοντας την επιστημονική τους κατάρτιση με επιπλέον συγγράμματα και επιστημονικά άρθρα, ενώ παράλληλα εποπτεύουν την εκπόνηση μιας ερευνητικής εργασίας σε βάθος τετραετίας, με στόχο την δημοσίευση της σε επιστημονικό περιοδικό ή/και την αποδοχή της σε επιστημονικό συνέδριο ή ημερίδα, ως προφορική ανακοίνωση ή αναρτημένη εργασία.

Όλοι οι τελειόφοιτοι έχουν την ευκαιρία να παρουσιάσουν τα αποτελέσματα της ερευνητικής τους εργασίας στην **ετήσια ημερίδα της ΕΓΣΣ**.

Μια μεγάλη οικογένεια

Διδάσκοντες ΓΣΘ Ενηλίκων

Αντωνίου Βασιλική, Ψυχολόγος, MSc Εργασιακής Ψυχολογίας
Βαϊδάκης Νίκος, Ψυχίατρος, Αν. Καθηγητής Ψυχιατρικής ΕΚΠΑ
Βλαβιανού Μιράντα, Ψυχολόγος, MSc Κλινικής Ψυχολογίας
Ευσταθίου Γιώργος, Ψυχολόγος, Διδάκτωρ Κλινικής Ψυχολογίας
Καλπάκογλου Θωμάς, Ψυχολόγος, Διδάκτωρ Κλινικής Ψυχολογίας
Καραδήμας Ευάγγελος, Ψυχολόγος, Καθ. Ψυχολογίας της Υγείας, Πανεπιστήμιο Κρήτης
Καρβέλη Σπυριδούλα, Ψυχολόγος, MSc Ψυχολογίας της Υγείας
Κουβαράκη Έλλη, Ψυχολόγος, MSc Κλινικής Ψυχολογίας
Λέκκα Φωτεινή, Ψυχολόγος, Διδάκτωρ Κλινικής Ψυχολογίας
Λεμονούδη Μυρτώ, Ψυχολόγος, MSc Κλινικής Ψυχολογίας
Μαδούρου Κατερίνα, Ψυχολόγος, MSc Ψυχικής Υγείας
Μυλωνά Κωνσταντίνα, Ψυχολόγος, MSc Συμβουλευτικής Ψυχολογίας
Μυτσκίδου Πασχαλιά, Ψυχολόγος, Διδάκτωρ Κλινικής Ψυχολογίας
Παπασταμάτης Κώστας, Ψυχίατρος
Σοφianoπούλου Αναστασία, Ψυχολόγος, Διδάκτωρ Κλινικής Ψυχολογίας
Χαρίλα Ντιάνα, Ψυχολόγος, Διδάκτωρ Κλινικής Ψυχολογίας
Χρυσόπουλος Ιωάννης, Ψυχολόγος, MSc Διοίκησης Μονάδων Υγείας

Διδάσκοντες ΓΣΘ Παιδιών και Εφήβων

Αγγελή Κατερίνα, Ψυχολόγος, Διδάκτωρ Κλινικής Ψυχολογίας
Αργυροπούλου Μαριάννα, Ψυχολόγος, Διδάκτωρ Κλινικής Ψυχολογίας
Βαρβέρη Χριστίνα, Ψυχολόγος, MSc Ψυχικής Υγείας
Γιαννοπούλου Ιωάννα, Παιδοψυχίατρος, Επίκ. Καθ. Παιδοψυχιατρικής ΕΚΠΑ
Καλαντζή-Αζίζι Αναστασία, Ψυχολόγος, Ομ. Καθ. Κλινικής Ψυχολογίας ΕΚΠΑ
Κακλαμάνη Γωγώ, Ψυχολόγος, MSc Σχολικής Ψυχολογίας
Λάιους Ροζέτ, Ψυχολόγος, MSc Κλινικής Ψυχολογίας

Επόπτες Κλινικής Πρακτικής Ενηλίκων

Ευσταθίου Γιώργος, Ψυχολόγος, Διδάκτωρ Κλινικής Ψυχολογίας
Καλπάκογλου Θωμάς, Ψυχολόγος, Διδάκτωρ Κλινικής Ψυχολογίας
Σοφianoπούλου Αναστασία, Ψυχολόγος, Διδάκτωρ Κλινικής Ψυχολογίας
Χαρίλα Ντιάνα, Ψυχολόγος, Διδάκτωρ Κλινικής Ψυχολογίας

Επόπτες Κλινικής Πρακτικής Παιδιών και Εφήβων

Αγγελή Κατερίνα, Ψυχολόγος, Διδάκτωρ Κλινικής Ψυχολογίας
Βαρβέρη Χριστίνα, Ψυχολόγος, MSc Ψυχικής Υγείας
Γιαννοπούλου Ιωάννα, Παιδοψυχίατρος, Επίκ. Καθ. Παιδοψυχιατρικής ΕΚΠΑ

Διδάσκοντες Κλινικών Θεμάτων Ενηλίκων

Ζορμπά Μερόπη, Ψυχολόγος
Θεοδώρου Αφροδίτη, Ψυχίατρος
Μαυροειδή Αθανασία, Ψυχολόγος, MSc Κλινικής Ψυχολογίας
Χατζηασλάνης Αντώνης, Ψυχίατρος

Συντονιστές Ομάδων Αυτογνωσίας

Βλαβιανού Μιράντα, Ψυχολόγος, MSc Κλινικής Ψυχολογίας
Καραμανή Κατερίνα, Ψυχολόγος, MSc Κοινωνικής Ψυχιατρικής
Καρβέλη Σπυριδούλα, Ψυχολόγος, MSc Ψυχολογίας της Υγείας
Κάτπουλας Εμμανουήλ, Ψυχίατρος, MD, PhD
Κουβαράκη Έλλη, Ψυχολόγος, MSc Κλινικής Ψυχολογίας
Λεμονούδη Μυρτώ, Ψυχολόγος, MSc Κλινικής Ψυχολογίας
Μαυροειδή Αθανασία, Ψυχολόγος, MSc Κλινικής Ψυχολογίας
Χρυσόπουλος Ιωάννης, Ψυχολόγος, MSc Διοίκησης Μονάδων Υγείας

Εισηγητές Εργαστηρίων και Σεμιναρίων Ενηλίκων

Καραμανή Κατερίνα, Ψυχολόγος, MSc Κοινωνικής Ψυχιατρικής
Κονταξή Ευανθία, Ψυχολόγος, MSc Ψυχολογία της Υγείας
Μιττέλα Μαριέφη, Ψυχολόγος, MSc Ψυχολογία της Υγείας
Νταφούλη Μαίρη, Ψυχολόγος, MSc Ιατρικής του Ύπνου
Ξηρού Ευαγγελία, Ψυχολόγος, MSc Ψυχολογία της Υγείας
Παλαιολόγου Ροζίνα, Ψυχολόγος
Περδικάρη Ευριδίκη, Ψυχολόγος, MSc Εργασιακής Ψυχολογίας
Σπανού Βίκυ, Ψυχολόγος, MSc Διοίκησης Μονάδων Υγείας
Χρυσάγη Αλεξάνδρα, Ψυχολόγος, Διδάκτωρ Συμβουλευτικής Ψυχολογίας

Εισηγητές Εργαστηρίων και Σεμιναρίων Παιδιών και Εφήβων

Αναστασίου Θεοδώρα, Ψυχολόγος, MSc Διαχείριση Ανθρώπινου Δυναμικού
Γενά Αγγελική, Ψυχολόγος, Καθ. Ειδικής Αγωγής ΕΚΠΑ
Γεωργουτσάκου Σοφία, Ψυχολόγος, Διδάκτωρ Ψυχολογίας
Κάκαβου Βασιλική, Ψυχολόγος
Κακλαμάνη Γωγώ, Ψυχολόγος, MSc Σχολικής Ψυχολογίας
Καράμπελα Κατερίνα, Ψυχολόγος
Κερασιώτη Αλεξάνδρα, Ψυχολόγος, MSc Κλινικής Ψυχολογίας
Κοκκότη Κωνσταντίνα, Ψυχολόγος, MSc Κλινικής Ψυχολογίας
Λαρδούτσου Σοφία, Ψυχολόγος, MSc Κλινικής Ψυχολογίας
Λιαμάκη Γκόλφω, Ψυχολόγος, Διδάκτωρ Κλινικής Ψυχολογίας
Μάκτρα Σεβαστή, Ψυχολόγος, MSc Σχολικής Ψυχολογίας
Μακρή Αθανασία, Ψυχολόγος, MSc Κλινικής Ψυχολογίας
Παναγιωτοπούλου Αγγελική, Ψυχολόγος, MSc Ψυχικής Υγείας
Σοφianoπούλου Κατερίνα, Ψυχολόγος, MSc Προαγωγής Υγείας
Συντήλα Ιωάννα, Ψυχολόγος, MSc Κλινικής Ψυχολογίας
Τασίου Ασπασία, Ψυχολόγος, MSc Κλινικής Ψυχολογίας

Επόπτες Ερευνητικών Εργασιών

Αγγελή Κατερίνα, Ψυχολόγος, Διδάκτωρ Κλινικής Ψυχολογίας
Αντωνίου Βασιλική, Ψυχολόγος, MSc Εργασιακής Ψυχολογίας
Αυγουστάκη Κατερίνα, Ψυχολόγος, MSc Κλινικής Ψυχολογίας

Βαρβέρη Χριστίνα, Ψυχολόγος, MSc Ψυχικής Υγείας
Γιαννιός Δημήτρης, Ψυχολόγος, MSc Συμβουλευτικής Ψυχολογίας
Γιαννοπούλου Ιωάννα, Παιδοψυχίατρος, Επίκ. Καθ. Παιδοψυχιατρικής ΕΚΠΑ
Ζαχαροπούλου Χριστίνα, Ψυχολόγος, MSc Κλινικής Ψυχολογίας
Κακλαμάνη Γωγώ, Ψυχολόγος, MSc Σχολικής Ψυχολογίας
Καλπάκογλου Θωμάς, Ψυχολόγος, Διδάκτωρ Κλινικής Ψυχολογίας
Καπνογιάννη Σοφία, Ψυχολόγος, MSc Παιδικής Ανάπτυξη
Καράμπελα Κατερίνα, Ψυχολόγος
Καραμανή Κατερίνα, Ψυχολόγος
Κονταξή Ευανθία, Ψυχολόγος, MSc Ψυχολογία της Υγείας
Κουβαράκη Έλλη, Ψυχολόγος, MSc Κλινικής Ψυχολογίας
Λάιους Ροζέτ, Ψυχολόγος, MSc Κλινικής Ψυχολογίας
Λάτση Ιωάννα, Ψυχολόγος, MSc Αναπτυξιακής Ψυχολογίας
Λέκκα Φωτεινή, Ψυχολόγος, Διδάκτωρ Κλινικής Ψυχολογίας
Λεμονούδη Μυρτώ, Ψυχολόγος, MSc Κλινικής Ψυχολογίας
Μαδούρου Κατερίνα, Ψυχολόγος, MSc Ψυχικής Υγείας
Μακρή Αθανασία, Ψυχολόγος, MSc Κλινικής Ψυχολογίας
Μαυροειδή Αθανασία, Ψυχολόγος, MSc Κλινικής Ψυχολογίας
Μυτσκίδου Πασχαλιά, Ψυχολόγος, Διδάκτωρ Κλινικής Ψυχολογίας
Νακόπουλος Νίκος, Ψυχολόγος, MSc Health Management
Νίκα Ασπασία, Ψυχολόγος
Ξηρού Ευαγγελία, Ψυχολόγος, MSc Ψυχολογία της Υγείας
Παλαιολόγου Ροζίνα, Ψυχολόγος
Παλάκα Λήδα, Ψυχολόγος, MSc Κλινικής Ψυχολογίας
Παναγιωτοπούλου Αγγελική, Ψυχολόγος, MSc Ψυχικής Υγείας
Πέννα Υβόννη, Ψυχολόγος, MSc Αθλητικής Ψυχολογίας
Πούλου Κατερίνα, Ψυχολόγος, MSc Αντιμετώπισης του Πόνου
Σοφianoπούλου Αναστασία, Ψυχολόγος, Διδάκτωρ Κλινικής Ψυχολογίας
Σοφianoπούλου Κατερίνα, Ψυχολόγος, MSc Προαγωγής Υγείας
Σπανού Βίκυ, Ψυχολόγος, MSc Διοίκησης Μονάδων Υγείας
Φαλτσέτα Κατερίνα, Ψυχολόγος, MSc Συμβ. στην Υγεία, Εκπαίδευση και Εργασία
Χαρίλα Ντιάνα, Ψυχολόγος, Διδάκτωρ Κλινικής Ψυχολογίας
Χρυσόπουλος Ιωάννης, Ψυχολόγος, MSc Διοίκησης Μονάδων Υγείας

α' ενότητα – δια ζώσης

Θεραπεία Ενηλίκων: Θεωρητική Εκπαίδευση I

Εισαγωγή	12.10	ΓΣΘ και το μοντέλο επεξεργασίας πληροφοριών. Θ. Καλπάκογλου
	19.10	Θεωρίες μάθησης και συναισθήματος. Γ. Ευσταθίου
Τεχνικές και συμπεριφοριστική ανάλυση	26.10	Αρχές γνωσιακής-συμπεριφοριστικής θεραπείας. Ντ. Χαρίλα
	2.11	Διατύπωση περίπτωσης. Ντ. Χαρίλα
	9.11	Θεραπευτική σχέση. Ντ. Χαρίλα
	23.11	Από τη θεωρία της αυτορρύθμισης στην αυτοδιαχείριση. Ντ. Χαρίλα
	30.11	Γνωσιακές τεχνικές I. Θ. Καλπάκογλου
	7.12	Γνωσιακές τεχνικές II. Θ. Καλπάκογλου
	14.12	Γνωσιακές τεχνικές III. Θ. Καλπάκογλου
	21.12	Θεραπευτική διαδικασία. Γ. Ευσταθίου
	11.1	Συμπεριφοριστική ανάλυση. Π. Μυτσκίδου
	18.1	Συμπεριφοριστικές τεχνικές I. Π. Μυτσκίδου
25.1	Συμπεριφοριστικές τεχνικές II. Π. Μυτσκίδου	
Αγχώδεις διαταραχές	1.2	Γενικευμένη αγχώδης διαταραχή και διαταραχή πανικού. Θ. Καλπάκογλου
	8.2	Κοινωνική φοβία. Θ. Καλπάκογλου
	15.2	Μετατραυματική διαταραχή. Θ. Καλπάκογλου
	22.2	Ειδικές φοβίες. Π. Μυτσκίδου
	1.3	Αγοραφοβία. Μ. Βλαβιανού
	8.3	Ιδεοψυχαναγκαστική διαταραχή. Ντ. Χαρίλα
Ζεύγη και Οικογένεια	15.3	Θεραπεία ζεύγους I. Ντ. Χαρίλα
	22.3	Θεραπεία ζεύγους II. Ντ. Χαρίλα

Εισηγήσεις

Σεξουαλικές δυσλειτουργίες	29.3	Σεξουαλικότητα και ζωή. Ν. Βαϊδάκης
	5.4	Σεξουαλικές δυσλειτουργίες. Κ. Παπασταμάτης
Συναισθηματικές διαταραχές	12.4	Κατάθλιψη Ι. Α. Σοφianoπούλου
	3.5	Κατάθλιψη ΙΙ. Α. Σοφianoπούλου
	10.5	Βασισμένη στην ενσυνειδητότητα ΓΣΘ της κατάθλιψης. Φ. Λέκκα
	17.5	Διπολικές διαταραχές. Ι. Χρυσόπουλος
Διαταραχές διατροφής	24.5	Ψυχογενής ανορεξία. Κ. Μαδούρου
	31.5	Ψυχογενής βουλιμία. Ντ. Χαρίλα
	7.6	Διαταραχή της επεισοδιακής υπερφαγίας. Ντ. Χαρίλα
Εργαστήριο Α'	15.1	Η χρήση των νοερών εικόνων στην ψυχοθεραπεία.
	16.1	Ντ. Χαρίλα
Εργαστήριο Β'	26.2	Ιστορική αναδρομή / εξέλιξη του γνωσιακού συμπεριφοριστικού μοντέλου στη θεραπεία παιδιών και εφήβων. Α. Καλαντζή-Αζίζι & Γ. Κακλαμάνη
	27.2	Ανάγκες των παιδιών και παράμετροι της γονεϊκής συμπεριφοράς: πρώιμα δυσλειτουργικά σχήματα και ψυχοπαθολογία. Κ. Αγγελή
Εργαστήριο Γ'	2.4	Θεραπεία οικογένειας σε σχέση με προβλήματα παιδιών και εφήβων. Α. Καλαντζή-Αζίζι & Μ.Ι. Αργυροπούλου
	3.4	Παρουσίαση περιστατικών από τη ΓΣΘ παιδιών και εφήβων. Α. Σοφianoπούλου

Βασικά Εργαστήρια

α' ενότητα – εξ' αποστάσεως

Θεραπεία Ενηλίκων: Θεωρητική Εκπαίδευση I

Εισηγήσεις

Εισαγωγή	16.10	ΓΣΘ και το μοντέλο επεξεργασίας πληροφοριών. Θ. Καλπάκογλου
	23.10	Θεωρίες μάθησης και συναισθήματος. Γ. Ευσταθίου
Τεχνικές και συμπεριφοριστική ανάλυση	30.10	Αρχές γνωσιακής-συμπεριφοριστικής θεραπείας. Ντ. Χαρίλα
	6.11	Διατύπωση περίπτωσης. Ντ. Χαρίλα
	13.11	Θεραπευτική σχέση. Ντ. Χαρίλα
	20.11	Από τη θεωρία της αυτορρύθμισης στην αυτοδιαχείριση. Ντ. Χαρίλα
	27.11	Γνωσιακές τεχνικές I. Θ. Καλπάκογλου
	4.12	Γνωσιακές τεχνικές II. Θ. Καλπάκογλου
	11.12	Γνωσιακές τεχνικές III. Θ. Καλπάκογλου
	18.12	Θεραπευτική διαδικασία. Γ. Ευσταθίου
	8.1	Συμπεριφοριστική ανάλυση. Π. Μυτσκίδου
	15.1	Συμπεριφοριστικές τεχνικές I. Π. Μυτσκίδου
22.1	Συμπεριφοριστικές τεχνικές II. Π. Μυτσκίδου	
Αγχώδεις διαταραχές	29.1	Γενικευμένη αγχώδης διαταραχή και διαταραχή πανικού. Θ. Καλπάκογλου
	5.2	Κοινωνική φοβία. Θ. Καλπάκογλου
	12.2	Μετατραυματική διαταραχή. Θ. Καλπάκογλου
	19.2	Ειδικές φοβίες. Π. Μυτσκίδου
	26.2	Αγοραφοβία. Μ. Βλαβιανού
	5.3	Ιδεοψυχαναγκαστική διαταραχή. Ντ. Χαρίλα
Ζεύγη	12.3	Θεραπεία ζεύγους I. Ντ. Χαρίλα
	19.3	Θεραπεία ζεύγους II. Ντ. Χαρίλα

Σεξουαλικές δυσλειτουργίες	2.4	Σεξουαλικότητα και ζωή. Ν. Βαϊδάκης
	9.4	Σεξουαλικές δυσλειτουργίες Ι. Κ. Παπασταμάτης
Συναισθηματικές διαταραχές	16.4	Κατάθλιψη Ι. Α. Σοφianoπούλου
	7.5	Κατάθλιψη ΙΙ. Α. Σοφianoπούλου
	14.5	Βασισμένη στην ενσυνειδητότητα ΓΣΘ της κατάθλιψης. Φ. Λέκκα
	21.5	Διπολικές διαταραχές. Ι. Χρυσόπουλος
Διαταραχές διατροφής	28.5	Ψυχογενής ανορεξία. Κ. Μαδούρου
	4.6	Ψυχογενής βουλιμία. Ντ. Χαρίλα
	18.6	Διαταραχή της επεισοδιακής υπερφαγίας. Ντ. Χαρίλα
Εργαστήριο Α'	23.1	Η χρήση των νοερών εικόνων στην ψυχοθεραπεία.
	30.1	Ντ. Χαρίλα
Εργαστήριο Β'	6.3	Ιστορική αναδρομή / εξέλιξη του γνωσιακού συμπεριφοριστικού μοντέλου στη θεραπεία παιδιών και εφήβων. Α. Καλαντζή-Αζίζι & Γ. Κακλαμάνη
	13.3	Ανάγκες των παιδιών και παράμετροι της γονεϊκής συμπεριφοράς: πρώιμα δυσλειτουργικά σχήματα και ψυχοπαθολογία. Κ. Αγγελή
Εργαστήριο Γ'	10.4	Θεραπεία οικογένειας σε σχέση με προβλήματα παιδιών και εφήβων. Α. Καλαντζή-Αζίζι & Μ.Ι. Αργυροπούλου
	17.4	Παρουσίαση περιστατικών από τη ΓΣΘ παιδιών και εφήβων. Α. Σοφianoπούλου

Βασικά Εργαστήρια

β' ενότητα - δια ζώσης

Θεραπεία Ενηλίκων: Θεωρητική Εκπαίδευση II

Εισηγήσεις

Ψυχοφαρμακολογία	14.10	Ψυχοφαρμακολογία I. Α. Θεοδώρου
	21.10	Ψυχοφαρμακολογία II. Α. Θεοδώρου
Ειδικά θέματα	4.11	Διαφορική διάγνωση. Μ. Ζορμπά
	11.11	ΔΕΠ-Υ σε ενήλικες. Α. Σοφianoπούλου
	18.11	Αυτοκτονικότητα: αξιολόγηση, αιτιοπαθογένεια και παρέμβαση. Α. Χατζηασλάνης
	25.11	Αυτοκτονικότητα: μοντέλα πρόληψης και παρέμβασης. Ε. Κουβαράκη, Μ. Λεμονούδη
	2.12	Αρχές δεοντολογίας. Α. Μαυροειδή
Σχιζοφρένεια	9.12	Εισαγωγή και ατομική θεραπεία. Ι. Χρυσόπουλος
	16.12	Αποκατάσταση: απαρτιωτικές θεραπείες. Ι. Χρυσόπουλος
	23.12	Ψυχοεκπαιδευτικές παρεμβάσεις σε οικογένειες σχιζοφρενών. Ι. Χρυσόπουλος
Διαταραχές προσωπικότητας	13.1	Διαταραχές προσωπικότητας I. Γ. Ευσταθίου
	20.1	Διαταραχές προσωπικότητας II. Γ. Ευσταθίου
	27.1	Διαταραχές προσωπικότητας III. Γ. Ευσταθίου
	3.2	ΓΣΘ στην οριακή διαταραχή προσωπικότητας. Ντ. Χαρίλα
	10.2	ΔΣΘ στη οριακή διαταραχή προσωπικότητας I. Β. Αντωνίου, Κ. Μυλωνά
	17.2	ΔΣΘ στη οριακή διαταραχή προσωπικότητας II. Β. Αντωνίου, Κ. Μυλωνά
	24.2	Θεραπεία σχημάτων: εισαγωγή και βασικές έννοιες. Κ. Αγγελή, Μ. Βλαβιανού
	3.3	Θεραπεία σχημάτων: διατύπωση και κλινικές περιπτώσεις. Κ. Αγγελή, Μ. Βλαβιανού
Διαταραχές σωματικών συμπτωμάτων	10.3	Ψυχικές διαταραχές οφειλόμενες σε γενική σωματική κατάσταση. Α. Χατζηασλάνης
	17.3	Διαταραχές σωματικών συμπτωμάτων και σχετιζόμενες διαταραχές I. Γ. Ευσταθίου
	24.3	Διαταραχές σωματικών συμπτωμάτων και σχετιζόμενες διαταραχές II. Γ. Ευσταθίου

Πρακτικές εφαρμογές	31.3	Ομαδικά προγράμματα: εφαρμογή τεχνικών I. Μ. Βλαβιανού, Σ. Καρβέλη
	7.4	Ομαδικά προγράμματα: εφαρμογή τεχνικών II. Μ. Βλαβιανού, Σ. Καρβέλη
	14.4	Θεραπευτικός σχεδιασμός. Γ. Ευσταθίου
	5.5	Διεκδικητική συμπεριφορά. Θ. Καλπάκογλου
	12.5	Αντιμετώπιση δυσκολιών στη θεραπευτική πορεία. Θ. Καλπάκογλου
	19.5	Παρουσιάσεις περιστατικών στο ΙΕΘΣ. Ντ. Χαρίλα
Χρόνιες παθήσεις	26.5	Ψυχοθεραπευτικές παρεμβάσεις σε ασθενείς με καρκίνο. Σ. Καρβέλη
	2.6	ΓΣΘ στο γενικό νοσοκομείο. Ε. Καραδήμας
	9.6	Αντιμετώπιση του πένθους. Κ. Αγγελή

Εργαστήριο Α'	5.2	Αρχές ενσυνειδητότητας.
	6.2	Φ. Λέκκα
Εργαστήριο Β'	19.3	Τεχνικές χαλάρωσης.
	20.3	Φ. Λέκκα & Ρ. Παλαιολόγου
Εργαστήριο Γ'	16.4	Σεξουαλικές δυσλειτουργίες.
	17.4	Κ. Παπασταμάτης

Βασικά Εργαστήρια

β' ενότητα – εξ αποστάσεως

Θεραπεία Ενηλίκων: Θεωρητική Εκπαίδευση II

Εισηγήσεις

Ψυχοφαρμακολογία	16.10	Ψυχοφαρμακολογία I. Α.Θεοδώρου
	23.10	Ψυχοφαρμακολογία II. Α. Θεοδώρου
Ειδικά θέματα	30.10	Διαφορική διάγνωση. Μ. Ζορμπά
	6.11	ΔΕΠ-Υ σε ενήλικες. Α. Σοφianoπούλου
	13.11	Αυτοκτονικότητα: αξιολόγηση, αιτιοπαθογένεια και παρέμβαση. Α. Χατζηασλάνης
	20.11	Αυτοκτονικότητα: μοντέλα πρόληψης και παρέμβασης. Ε. Κουβαράκη, Μ. Λεμονούδη
	27.11	Αρχές δεοντολογίας. Α. Μαυροειδή
Διαταραχές προσωπικότητας	4.12	Διαταραχές προσωπικότητας I. Γ. Ευσταθίου
	11.12	Διαταραχές προσωπικότητας II. Γ. Ευσταθίου
	18.12	Διαταραχές προσωπικότητας III. Γ. Ευσταθίου
	8.1	ΓΣΘ στην οριακή διαταραχή προσωπικότητας. Ντ. Χαρίλα
	15.1	ΔΣΘ στη οριακή διαταραχή προσωπικότητας I. Β. Αντωνίου, Κ. Μυλωνά
	22.1	ΔΣΘ στη οριακή διαταραχή προσωπικότητας II. Β. Αντωνίου, Κ. Μυλωνά
	29.1	Θεραπεία σχημάτων: εισαγωγή και βασικές έννοιες. Κ. Αγγελή, Μ. Βλαβιανού
5.2	Θεραπεία σχημάτων: διατύπωση και κλινικές περιπτώσεις. Κ. Αγγελή, Μ. Βλαβιανού	
Διαταραχές σωματικών συμπτωμάτων	12.2	Ψυχικές διαταραχές οφειλόμενες σε γενική σωματική κατάσταση. Α. Χατζηασλάνης
	19.2	Διαταραχές σωματικών συμπτωμάτων και σχετιζόμενες διαταραχές I. Γ. Ευσταθίου
	26.2	Διαταραχές σωματικών συμπτωμάτων και σχετιζόμενες διαταραχές II. Γ. Ευσταθίου

Σχιζοφρένεια	5.3	Εισαγωγή και ατομική θεραπεία. Ι. Χρυσόπουλος
	12.3	Αποκατάσταση: απαρτιωτικές θεραπείες. Ι. Χρυσόπουλος
	19.3	Ψυχοεκπαιδευτικές παρεμβάσεις σε οικογένειες σχιζοφρενών. Ι. Χρυσόπουλος
Πρακτικές εφαρμογές	2.4	Ομαδικά προγράμματα: εφαρμογή τεχνικών Ι. Μ. Βλαβιανού, Σ. Καρβέλη
	9.4	Ομαδικά προγράμματα: εφαρμογή τεχνικών ΙΙ. Μ. Βλαβιανού, Σ. Καρβέλη
	16.4	Θεραπευτικός σχεδιασμός. Γ. Ευσταθίου
	7.5	Διεκδικητική συμπεριφορά. Θ. Καλπάκογλου
	14.5	Αντιμετώπιση δυσκολιών στη θεραπευτική πορεία. Θ. Καλπάκογλου
	21.5	Παρουσιάσεις περιστατικών στο ΙΕΘΣ. Ντ. Χαρίλα
Χρόνιες παθήσεις	28.5	Ψυχοθεραπευτικές παρεμβάσεις σε ασθενείς με καρκίνο. Σ. Καρβέλη
	4.6	ΓΣΘ στο γενικό νοσοκομείο. Ε. Καραδήμας
	18.6	Αντιμετώπιση του πένθους. Κ. Αγγελή
Εργαστήριο Α'	13.2	Αρχές ενσυνειδητότητας.
	20.2	Φ. Λέκκα
Εργαστήριο Β'	3.4	Τεχνικές χαλάρωσης.
	10.4	Φ. Λέκκα & Ρ. Παλαιολόγου
Εργαστήριο Γ'	8.5	Σεξουαλικές δυσλειτουργίες.
	15.5	Κ. Παπασταμάτης

Βασικά Εργαστήρια



γ' ενότητα

Θεραπεία Ενηλίκων: Κλινική Πρακτική και Αυτογνωσία

- ✓ Κλινική πρακτική με ανάληψη τεσσάρων περιστατικών υπό ομαδική εποπτεία και συγγραφή μελετών περίπτωσης
- ✓ Συμμετοχή σε ομάδα αυτογνωσίας
- ✓ Εκπαίδευση στην ψυχομετρική αξιολόγηση και τη διαδικασία τήρησης κλινικού αρχείου και παρακολούθησης της εξέλιξης της θεραπείας
- ✓ Διεξαγωγή ερευνητικής εργασίας

δ' ενότητα

Θεραπεία Ενηλίκων: Κλινική Πρακτική και Εκπαίδευση στην Εισαγωγή Περιστατικών

- ✓ Κλινική πρακτική με ανάληψη τεσσάρων περιστατικών υπό ομαδική εποπτεία και συγγραφή μελετών περίπτωσης.
- ✓ Εκπαίδευση στην εισαγωγή νέων περιστατικών (διαγνωστική συνέντευξη, ψυχομετρική αξιολόγηση, προφορική και γραπτή παρουσίαση στην κλινική ομάδα).
- ✓ Διεξαγωγή ερευνητικής εργασίας.

ε' ενότητα

Θεραπεία Παιδιών και Εφήβων: Θεωρητική Εκπαίδευση

Εμβάθυνση στις ιδιαιτερότητες και την εφαρμογή της ΓΣΘ σε παιδιά και εφήβους

- 1.11 Εισαγωγή στη ΓΣΘ παιδιών και εφήβων:
Ιδιαιτερότητες, συστατικά και χαρακτηριστικά
Χαρακτηριστικά και ανάγκες διαφορετικών αναπτυξιακών σταδίων
Ο ρόλος και η συμμετοχή των γονέων
Δεοντολογικά ζητήματα. Ι. Γιαννοπούλου
- 8.11 Πρώτες συναντήσεις με το παιδί και τους γονείς.
Λήψη ιστορικού:
Τι περιλαμβάνει και για ποιο λόγο χρειάζεται να το γνωρίζουμε
Αξιολόγηση, θεραπευτική σχέση, ενημέρωση σχετικά με το πλαίσιο, κατάρτιση λίστας προβλημάτων, κινητοποίηση. Α. Καλαντζή-Αζίζι, Ρ. Λάιους
- 15.11 Μοντέλο αναπτυξιακής ψυχοπαθολογίας σύμφωνα με το ΓΣΘ μοντέλο:
Πώς σχηματίζονται οι δυσλειτουργικές γνώσεις και οι δυσλειτουργικές συμπεριφορές. Κ. Αγγελή
- 22.11 Διατύπωση περίπτωσης στη ΓΣΘ παιδιών και εφήβων μέσω κλινικών παραδειγμάτων και αξιοποίησής της στη θέση θεραπευτικών στόχων. Ι. Γιαννοπούλου
- 29.11 Τεχνικές και μέθοδοι Ι. Κ. Αγγελή, Χ. Βαρβέρη, Γ. Κακλαμάνη
- 13.12 Τεχνικές και μέθοδοι ΙΙ. Κ. Αγγελή, Χ. Βαρβέρη, Γ. Κακλαμάνη
- 20.12 Τεχνικές και μέθοδοι ΙΙΙ. Κ. Αγγελή, Χ. Βαρβέρη, Γ. Κακλαμάνη
- 10.1 Τεχνικές και μέθοδοι ΙV. Κ. Αγγελή, Χ. Βαρβέρη, Γ. Κακλαμάνη
- 17.1 Τεχνικές και μέθοδοι V. Κ. Αγγελή, Χ. Βαρβέρη, Γ. Κακλαμάνη
- 24.1 Εργασία με γονείς. Παραδείγματα συγκεκριμένων δυσκολιών. Ολοκλήρωση θεραπείας με παιδιά και εφήβους. Χ. Βαρβέρη, Γ. Κακλαμάνη



στ' ενότητα

Θεραπεία Παιδιών και Εφήβων: Κλινική Πρακτική

- ✓ Κλινική πρακτική με ανάληψη τεσσάρων περιστατικών υπό ομαδική εποπτεία και συγγραφή μελετών περίπτωσης.
- ✓ Κλινική πρακτική στη διαγνωστική συνέντευξη, κλινική εκτίμηση και εισαγωγή νέων περιστατικών.

Αξιολόγηση



α' ενότητα	Παρουσίες στις εισηγήσεις Γραπτές εξετάσεις – έως δύο ευκαιρίες Έκθεση προόδου ερευνητικής εργασίας
β' ενότητα	Παρουσίες στις εισηγήσεις Γραπτές εξετάσεις – έως δύο ευκαιρίες Έκθεση προόδου ερευνητικής εργασίας
γ' ενότητα	Έκθεση προόδου ερευνητικής εργασίας Έκθεση προόδου κλινικού επόπτη Κλινική πρακτική επί τεσσάρων περιστατικών υπό εποπτεία Συμμετοχή σε Ομάδα Αυτογνωσίας
δ' ενότητα	Δημοσίευση ερευνητικής εργασίας Έκθεση προόδου κλινικού επόπτη Κλινική πρακτική επί τεσσάρων περιστατικών υπό εποπτεία Τυφλή κρίση ενός εκ των οκτώ περιστατικών υπό εποπτεία
ε' ενότητα	Παρουσίες στις εισηγήσεις Γραπτές εξετάσεις – έως δύο ευκαιρίες
στ' ενότητα	Κλινική πρακτική επί τεσσάρων περιστατικών υπό εποπτεία Τυφλή κρίση ενός εκ των τεσσάρων περιστατικών υπό εποπτεία
Χρονικός περιορισμός	Τα απαιτούμενα προς αποφοίτηση θα πρέπει να κατατίθενται έως δύο έτη μετά την ολοκλήρωση των κλινικών εποπτειών



Δικαίωμα παρακολούθησης

Ψυχολόγοι που δικαιούνται άδεια ασκήσεως επαγγέλματος

Ψυχίατροι – Παιδοψυχίατροι (ειδικευόμενοι ή ειδικευμένοι)

Απαιτούμενα για εγγραφή σε μια ενότητα

α' ενότητα: βιογραφικό σημείωμα, συνέντευξη

β' ενότητα: ολοκλήρωση της α' ενότητας. Προσφέρεται η δυνατότητα συνδυαστικής φοίτησης στις ενότητες α' και β', ανάλογα με τον αριθμό κενών θέσεων.

γ' ενότητα: ολοκλήρωση των α' και β' ενότητων

δ' ενότητα: ολοκλήρωση των α', β' και γ' ενότητων

ε' ενότητα: ολοκλήρωση της α' ενότητας, ή με ολοκληρωμένες σπουδές στη ΓΣΘ.

στ' ενότητα: ολοκλήρωση της ε' ενότητας.

Περιστατικά για την Κλινική Πρακτική

Σπουδαστές του δια ζώσης προγράμματος: δυνατότητα έμμισθης πρόσληψης στα τμήματα θεραπειών του ΙΕΘΣ ή/και εποπτείας περιστατικών από τον χώρο εργασίας ή το ιδιωτικό γραφείο των εκπαιδευομένων ανάλογα με την προτίμησή τους.

Σπουδαστές του εξ' αποστάσεως προγράμματος: εποπτεία περιστατικών από τον χώρο εργασίας ή το ιδιωτικό γραφείο των εκπαιδευομένων.

Σημαντικές Ημερομηνίες 2021-22

24.9.21	Συνεντεύξεις - εισαγωγή στην α' ενότητα – τμήμα δια ζώσης
25.9.21	Συνεντεύξεις - εισαγωγή στην α' ενότητα – τμήμα εξ' αποστάσεως
25.6.22	Γραπτές εξετάσεις α' ενότητας
2.7.22	Γραπτές εξετάσεις β' ενότητας
21.1.22	Έναρξη πρώτου τριημέρου ομάδων αυτογνωσίας
11.2.22	Έναρξη δεύτερου τριημέρου ομάδων αυτογνωσίας
11.3.22	Έναρξη τρίτου τριημέρου ομάδων αυτογνωσίας

Γραμματεία

Ελισάβετ Κονσουλίδου

Δευτέρα-Παρασκευή, 15:00-21:00

info@cbt.edu.gr

<http://www.cbt.edu.gr>

(+30) 2103840803

**Εταιρεία Γνωσιακών
Συμπεριφοριστικών Σπουδών**

Γλάδστωνος 10, 106 77 Αθήνα